

Repenser notre Refuge, multiplier sa richesse

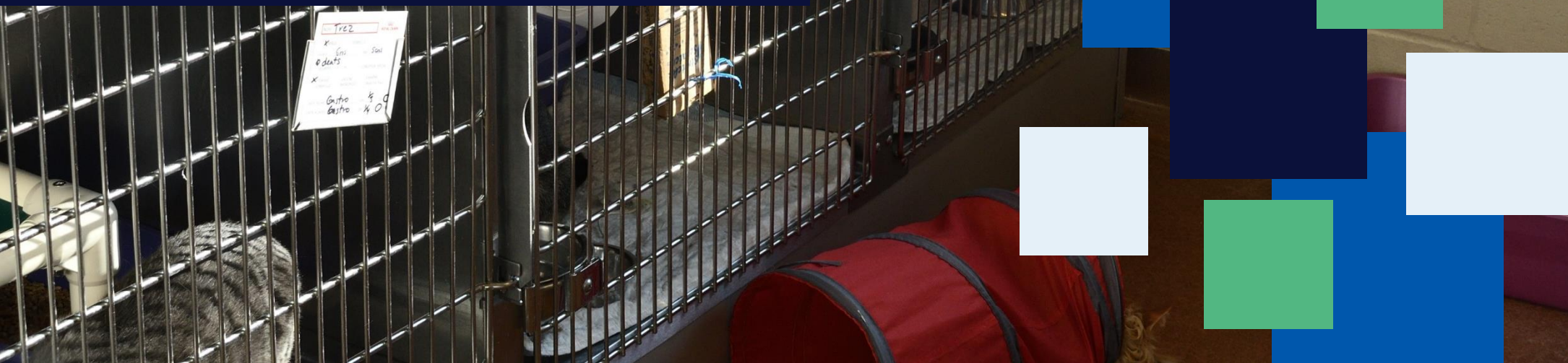




TABLE DES MATIÈRES

Une université qui conjugue le présent au futur	3
La Grande campagne philanthropique de l'Université de Montréal	4
La faculté	5
Repenser notre Refuge, multiplier sa richesse	6
Un lieu d'enseignement et d'apprentissage	7
Préparer la relève	8
Votre impact	9
Une équipe d'experts	10
Contacts	11

Une université qui conjugue le présent au futur

Voir grand pour regarder plus loin

Depuis 150 ans, l'Université de Montréal trouve, innove, invente pour préparer demain dès aujourd'hui.

Elle peut compter pour cela sur un vaste écosystème :

13 facultés et écoles, 2 écoles affiliées, 27 établissements de santé affiliés, un corps professoral de 2300 personnes, 70 000 étudiantes et étudiants – dont 10 000 venant de l'étranger – et pas moins de 450 000 personnes diplômées qui rayonnent partout dans le monde.

C'est forte de ce prodigieux réseau que l'UdeM est devenue une référence, un leader même en matière de médecine, d'intelligence artificielle (IA), de psychothérapie, d'aérospatiale, de génétique, de criminologie...

Dans chacun de ces champs, des percées majeures ont été réalisées : méthodes psychothérapeutiques pour réhabiliter les jeunes délinquants, première chaire en IA, contribution au télescope *James-Webb*, avancée déterminante dans le traitement contre le sida, constitution d'une banque d'ADN pour la recherche en génomique.

Par l'enseignement, la recherche et la diffusion des savoirs, nous répondons, avec passion et talent, aux enjeux les plus préoccupants de notre temps.

Une voix brave. Et francophone.

Avec plus de 700 programmes d'études, l'Université de Montréal forme, avec HEC Montréal et Polytechnique Montréal, le premier pôle d'enseignement supérieur du Québec.

Résolument francophone, notre université est aussi cosmopolite, créative et progressiste, à l'image de Montréal. Nous formons des personnes au bagage culturel exceptionnel, ce qui les rend capables d'arrimer les mondes.



Face aux défis de l'heure, nous grimpons d'un cran.

Porteuse de solutions

Réchauffement climatique, croissance des inégalités, maladies énigmatiques, cohabitation humains-machines, polarisation politique...

Il n'est un secret pour personne que le ciel au loin est en train de se couvrir. Que les défis s'amoncellent au-dessus de l'humanité à mesure que l'heure avance.

Face à cette adversité, il y a deux chemins possibles : le fatalisme ou l'action. Le découragement ou l'engagement.

À l'Université de Montréal, nous savons que la première voie est une impasse et la seconde une occasion. Une occasion de faire mieux. Une occasion de faire autrement.

Un défi, ça se relève; un problème, ça se résout. Et ça, nous savons le faire! C'est même notre raison d'être : aussi difficiles que soient les obstacles, nous avons toujours su les surmonter et sommes prêts à le faire encore. Et encore.

Afin de poursuivre notre action, nous devons être un moteur des pratiques innovantes. Servir de tremplin à des idées promouvant le bien commun. Nourrir la passion de découvrir et d'apprendre. Coopérer pour transformer. Former des leaders qui sauront travailler ensemble. Par-dessus tout, anticiper les défis à venir et concevoir les solutions possibles, souvent dans l'urgence.

Et pour ça, nous avons besoin de vous!

La Grande campagne philanthropique de l'Université de Montréal

Avec vous, c'est possible !

1 milliard \$ de dons

L'objectif le plus ambitieux pour une université francophone.

Nous visons haut parce que nos idées sont grandes : offrir une expérience étudiante digne des meilleures pratiques et accompagner nos étudiantes et étudiants dans l'atteinte de leur plein potentiel ; créer, découvrir et innover pour servir le bien commun ; assurer la santé de la planète, des humains et des animaux et favoriser l'épanouissement des communautés.

200 000 gestes significatifs

Parce que votre temps est précieux.

Par l'engagement bénévole, le mentorat, le don, leur leadership et leur participation active, les personnes diplômées de l'Université de Montréal donnent de leur temps et prêtent leur talent aujourd'hui pour construire le monde de demain. D'ici 2029, nous souhaitons qu'elles posent 200 000 gestes significatifs.



Joignons nos forces !

Nos sociétés doivent s'attaquer à des enjeux importants. Le but n'est plus seulement d'accumuler du savoir, mais de trouver des solutions. À l'Université de Montréal, nous y travaillons. Ensemble. Et nous réussissons. Ensemble.

Nous ferons émerger les idées les plus novatrices par nos approches interdisciplinaires et interconnectées. Nous inventerons de nouvelles façons de collaborer, d'enseigner et d'apprendre. Nous formerons notre population étudiante à la pensée critique, à la créativité, aux connaissances de pointe et à l'esprit d'entreprise dont elle a besoin pour s'épanouir et porter le progrès.

Nos quatre piliers de campagne

Cette campagne est l'occasion de faire de l'UdeM l'université répondant le mieux aux défis présents et futurs.

La Grande campagne philanthropique repose sur quatre piliers. Quatre forces de l'UdeM qui sont autant d'occasions de progresser. Ces piliers reflètent des secteurs où les besoins sont les plus manifestes. Et où les possibilités d'engagement sont les plus prometteuses.



PILIER 1

Rehausser l'expérience des étudiants et des étudiantes et développer leur plein potentiel.



PILIER 2

Créer, découvrir et innover pour servir le bien commun.



PILIER 3

Assurer la santé de la planète, des humains et des animaux.



PILIER 4

Favoriser l'épanouissement des communautés.

**Assurer la santé
et le bien-être
animal, humain
et environnemental.**



La faculté

Fondée en 1886, la Faculté de médecine vétérinaire de l'UdeM est la seule en son genre en Amérique du Nord francophone. En plus de veiller à la meilleure santé de nos animaux de compagnie, elle contribue activement à la prévention des contaminations liées à l'insalubrité alimentaire, à la meilleure compréhension des maladies transmissibles à l'humain, à la vitalité des animaux d'élevage et à la sauvegarde d'espèces menacées.

Mission



La Faculté de médecine vétérinaire de l'UdeM vise à répondre aux besoins de la société en formant, selon les plus hauts standards, des médecins vétérinaires et des experts en santé et en bien-être animal, en sécurité alimentaire et en santé publique.

Vision



En tant qu'établissement d'enseignement vétérinaire à forte influence locale, nationale et internationale, la Faculté de médecine vétérinaire de l'UdeM s'engage à continuer d'innover et à assurer un leadership fort en santé animale par la qualité de l'enseignement, de la recherche et des services offerts à la collectivité.

Objectif facultaire de la campagne



Stimuler l'engagement des personnes diplômées ou amies de la Faculté, et recueillir auprès d'elles **34 M\$** en soutien à nos initiatives phares, qu'elles soient menées au sein de nos équipes ou en collaboration.

Repenser notre Refuge, multiplier sa richesse

Pour de multiples raisons, le phénomène mondial d'abandon des animaux s'est intensifié au Québec depuis la pandémie.

Dans une perspective d'engagement communautaire, nous mettrons sur pied un nouveau refuge au sein de notre Centre hospitalier afin de répondre aux normes de l'American Veterinary Medical Association (AVMA)¹, en matière de formation, et aux besoins grandissants des clientèles desservies.

Nous souhaitons ainsi permettre aux personnes à faible revenu, aux communautés autochtones, aux individus des régions éloignées, en situation de précarité sociale ou ayant des problèmes de santé mentale d'avoir un accès vital à des soins vétérinaires.

1. Organisme d'agrément du programme de Doctorat de premier cycle en médecine vétérinaire (D.M.V.).



Votre appui au Refuge CHUV permettra de développer les compétences de la relève, de favoriser l'adoption d'animaux de compagnie et d'offrir un accès essentiel à des soins vétérinaires pour les personnes en situation de vulnérabilité.

Un lieu d'enseignement et d'apprentissage

Le Refuge du Centre hospitalier universitaire vétérinaire (CHUV) de la Faculté de médecine vétérinaire de l'UdeM accueille des chats, des chiens et des petits mammifères de compagnie. Depuis sa création en 1991, le Refuge a permis l'adoption 6 300 chats et de 1 600 chiens. Fondé en 2007, le Refuge petits mammifères, a, quant à lui, aidé 350 petits mammifères à trouver un nouveau foyer!

Parmi les nombreux refuges animaliers au Québec, **le nôtre se distingue par sa mission d'enseignement et son offre de soins spécialisés aux animaux**. Il représente une riche ressource d'apprentissage en médecine et en chirurgie des animaux de compagnie, et expose, très tôt et de façon répétée dans la formation générale, à des situations cliniques réelles avec des animaux en bonne santé ou atteints de maladies courantes.

- Dès la première année du curriculum, nos étudiantes et nos étudiants acquièrent des compétences telles que **la manipulation, l'immobilisation, les soins et l'administration de traitements** aux animaux du Refuge CHUV;
- En deuxième année, elles et ils apprennent et pratiquent **l'examen physique, la vaccination et l'administration de médicaments**, en plus d'aborder les notions de **biosécurité**;
- En troisième année, des **activités cliniques** variées et des **rondes de formation** s'ajoutent au programme, dont **l'élaboration de diagnostics** et de **plans de traitement**.

Le Refuge permet en outre aux étudiantes et étudiants d'acquérir une **solide expérience en chirurgie de première ligne et en stérilisation**. Depuis 2009, plus de 15 000 stérilisations ont été pratiquées au Refuge CHUV, permettant une exposition fréquente à ce type d'intervention. En plus de procéder à la stérilisation de ses pensionnaires, le Refuge CHUV propose en effet un programme de stérilisation visant une clientèle vulnérable ou ayant des ressources financières limitées.



Préparer la relève

Grâce au Refuge CHUV, les étudiants et les étudiantes apprennent hâtivement dans leur programme de formation à **gérer les différents aspects financiers et les enjeux éthiques des décisions médicales**. De plus, les étudiants et les étudiantes de tous les niveaux peuvent **participer aux soins et à la gestion de l'adoption des animaux**, sur une base volontaire.



Le nouveau Refuge CHUV sera aménagé pour favoriser l'amélioration des services rendus aux animaux de compagnie. Il facilitera leur adoption, tout en respectant les normes en vigueur.

Ce projet est crucial !

Les espaces de notre refuge actuel sont devenus insuffisants pour répondre à la croissance de ses activités et ne respectent plus les normes de l'American Veterinary Medical Association (AVMA).

Afin de **préserver et de rehausser l'expérience de notre communauté étudiante**, tout en consolidant notre **engagement social**, le nouveau pavillon nous permettra de relocaliser, réaménager et agrandir l'ancien Refuge CHUV. Le nouveau bâtiment sera plus confortable, spacieux et mieux adapté aux besoins des activités hospitalières.

Votre impact

Parce que vous serez là pour soutenir chaque étape de son développement, le Refuge CHUV agira aussi en levier pour la création d'une **nouvelle option de résidence en médecine de refuge**. Il permettra aux populations dans le besoin, dont celles en situation de précarité financière ou sociale, ayant des troubles de santé mentale ou vivant en régions éloignées d'avoir un **accès indispensable à des soins vétérinaires**.

Déjà, nous avons reçu **1,558 M\$ en don par testament d'une donatrice de la Faculté en appui à ce projet**.



Besoin financier : 5 M\$



Avec vous, la Faculté pourra continuer de répondre aux **enjeux sociétaux**, tels que l'accès aux soins, l'abandon et la surpopulation animale, tout en permettant **d'enrichir l'expérience pratique de ses étudiantes et étudiants**.

Votre don va changer la donne

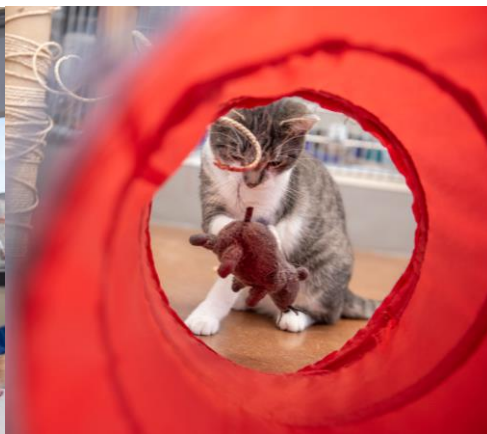
Et voici comment ↓



Aidez-nous à concrétiser ce projet

Votre appui aura de multiples répercussions.

Il permettra d'augmenter le nombre d'animaux qui peuvent y être recueillis; il rehaussera l'expérience de formation de notre communauté étudiante et consolidera notre engagement social.



Le saviez-vous?

Le Refuge CHUV est le seul au Canada intégré à une faculté de médecine vétérinaire

Une équipe d'experts



**Geneviève
Lessard**
**Clinicienne
enseignante**

Refuge CHUV, Service de
médecine de refuge et
communautaire
Centre hospitalier
universitaire vétérinaire
Faculté de médecine
vétérinaire
Université de Montréal



**Guillaume
Théberge**
**Clinicien
enseignant**

Refuge CHUV, Service de
médecine de refuge et
communautaire
Centre hospitalier
universitaire vétérinaire
Faculté de médecine
vétérinaire
Université de Montréal



Merci

Pour que nos futures diplômées et futurs diplômés deviennent des leaders disposant des connaissances, de la force morale, du sens de l'innovation et de l'esprit coopératif dont le monde a besoin, **nous avons plus que jamais besoin de vous.**

Votre engagement aura un impact transformateur sur notre communauté étudiante, nos scientifiques, la médecine vétérinaire et plus largement, la santé des animaux, des humains et de la planète.

« Parce que ses retombées nous toucheront tous et toutes, il est fondamental de rencontrer les objectifs de la campagne L'heure est brave. C'est une mission possible, avec vous seulement. En devenant partenaire de la Faculté de médecine vétérinaire de l'UdeM, vous aurez le pouvoir d'améliorer, à petite et à grande échelle, le monde dans lequel nous vivons. Dès aujourd'hui, soyez un acteur de changement, un acteur de la santé du monde ! En mon nom personnel et en celui de toute la communauté, merci de votre appui, braves donateurs et donatrices ! »

- David Francoz, doyen



Contacts

Véronique Boyer

Adjointe au doyen
Faculté de médecine vétérinaire
Université de Montréal

514 343-6111 poste 8277
v.boyer@umontreal.ca

David Francoz

Doyen
Faculté de médecine vétérinaire
Université de Montréal

514 343-6111 poste 8682
david.francoz@umontreal.ca

Frédéric Sauvé

Vice-doyen aux affaires cliniques et à la formation professionnelle
Faculté de médecine vétérinaire
Université de Montréal

514 343-6111 poste 8241
f.sauve@umontreal.ca

Faire un don



Université 
de Montréal
et du monde.