

Lung lesions restricted to the cranial lobes

Yes

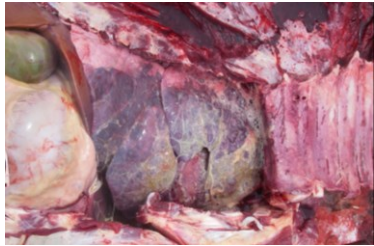
Bronchopneumonia

Presence of consolidation with fibrinous exudate in interlobular septa and pleura

Yes

No

Fibrinous bronchopneumonia  
(e.g. *M. haemolytica*  
or *H. somni* \*)



Consolidation with purulent exudate in airways  
↓  
Suppurative bronchopneumonia (*P. multocida*)

Consolidation with raised, white, sharply defined, crumbly areas of caseous necrosis  
↓  
Caseonecrotic bronchopneumonia (e.g. *M. bovis*)  
(often associated with polysynovitis)

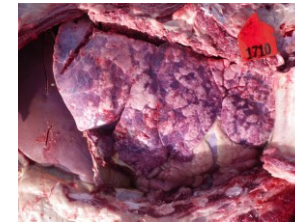


No

Multifocal lesions in all lobes, firm consolidation or abscesses  
↓  
Embolic pneumonia (often associated with a thrombus in the vena cava)

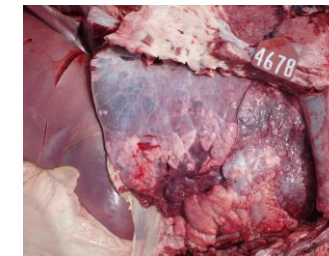


Diffuse or lobular ("checkerboard") lesions, subtle firmness with alveolar and interlobular edema  
↓  
Atypical interstitial pneumonia of feedlot cattle (endotoxemia, septicemia, respiratory viruses)



Cranio-ventral consolidation and interstitial lung lesions in the caudal lobes

Cranioventral lungs are slightly firm and collapsed, dorsocaudal lungs are edematous, often with emphysema  
↓  
Viral pneumonia (e.g. BRSV)



Cranioventral lungs are consolidated as a result of bacterial bronchopneumonia, dorsocaudal lungs are overinflated, often with alveolar and interlobular edema (and emphysema)

↓  
Viral pneumonia with secondary bacterial pneumonia or idiopathic (e.g. acute lung injury secondary to chronic bacterial pneumonia)

\**H. somni* pneumonia are not always fibrinous and are often associated with myocarditis and polysynovitis

Lésions pulmonaires circonscrites aux lobes crâniaux

Crédit à Dr. Édouard Timsit, traduit par Dre Marion Allano

Oui

Non

Bronchopneumonie

Consolidation avec exsudat fibrineux dans les septas interlobulaires et la plèvre

Oui

Non

Lésions multifocales dans tous les lobes, consolidation ferme ou abcès

Lésions diffuses ou lobulaires « en damier », fermeté subtile avec œdème alvéolaire et interlobulaire

Consolidation crânio-ventrale et lésions pulmonaires interstitielles dans les lobes caudaux

Embolie pulmonaire (souvent associée à un thrombus dans la veine cave)

Pneumonie interstitielle atypique chez les bovins d'engraissement (endotoxémie, septicémie, virus respiratoires)

Les lobes crânio-ventraux sont légèrement fermes et affaissés, les lobes dorso-caudaux sont œdémateux, souvent accompagnés d'emphysème

Les lobes crânio-ventraux sont consolidés à la suite d'une bronchopneumonie bactérienne, les lobes dorso-caudaux sont hyperinsufflés, souvent avec un œdème alvéolaire et interlobulaire (et un emphysème)

Pneumonie virale (ex. BRSV)

Pneumonie virale avec pneumonie bactérienne secondaire ou idiopathique (ex. lésion pulmonaire aiguë secondaire à une pneumonie bactérienne chronique)

Bronchopneumonie fibrineuse (ex. *M. haemolytica* or *H. somni* \*)

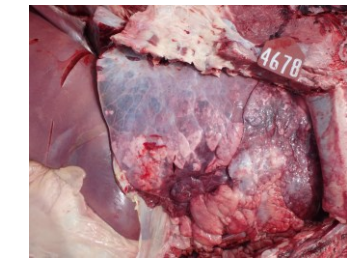
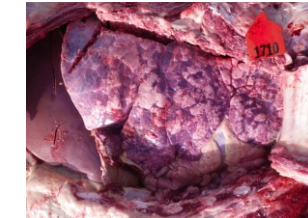


Consolidation avec exsudat purulent dans les VR

Bronchopneumonie suppurative (*P. multocida*)

Consolidation avec zones surélevées, blanches, nettement délimitées et friables de nécrose caséuse

Bronchopneumonie caséonecrotique (ex. *M. bovis*) (souvent associée à une polysynovite)



VR: voies respiratoires

\* Les pneumonies à *H. somni* ne sont pas toujours fibrineuses et sont souvent associées à une myocardite et à une polysynovite.